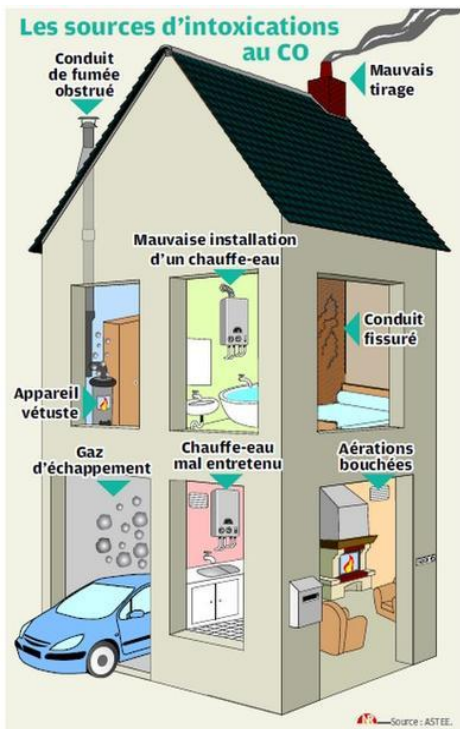


Les intoxications Au Monoxyde de Carbone



Les conséquences sanitaires du monoxyde de carbone



- migraines, vertiges, fatigue
- troubles sensoriels
- séquelles neuropsychiques irréversibles
- toxique du sang : décès



DETECTEURS DE FUMÉE :

Depuis mars 2015, les détecteurs de fumée sont obligatoires dans chaque maison ou appartement.