

LE FRELON ASIATIQUE

Un insecte à surveiller

- Deux premiers nids ont été signalés en 2015 en Lorraine
- Savoir reconnaître le frelon asiatique est important pour agir de manière adaptée.

Fiche d'identité

- **Nom commun :**
Frelon asiatique
(*Vespa velutina nigrithorax*)
- **Coloration abdomen :**
Noire avec une bande
orangée
- **Couleur des pattes:**
Nettement jaune



Frelon
asiatique

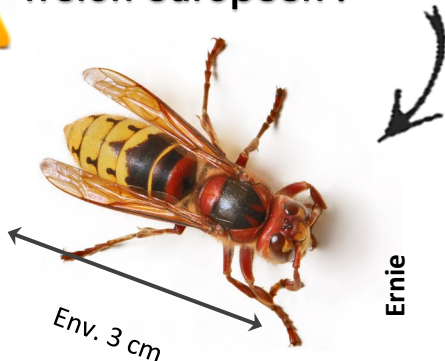


UNAF®

Taille : environ 3 cm



Ne pas confondre avec le
frelon européen !



Ernie

Nid de frelon asiatique :

- Forme ovale
- Entrée unique
sur le côté



Sophie De Roeck

Vous suspectez sa présence ?

1. Prenez une photo de l'insecte ou du nid
2. Contactez le référent :

Tél : 06 31 09 10 52

Mail : frelonasiatique57@gmail.com